

## Διαγνωστικές Εξετάσεις

### 1. Ψηφιακή αγγειογραφία του βυθού του οφθαλμού

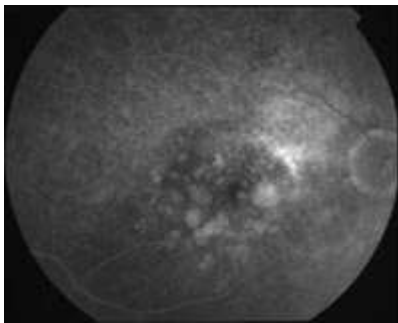
α. Φλουοροαγγειογραφία

β. Αγγειογραφία με πράσινο της ινδοκυανίνης

(έλεγχος παθήσεων του αμφιβληστροειδούς και του χοριοειδούς χιτώνα)



FAG



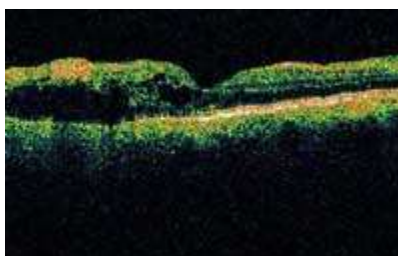
FAG Ασθενούς

### 2. Οπτική τομογραφία συνοχής (OCT)

(έλεγχος παθήσεων ωχράς και οπτικής θηλής)



OCT



Φωτο Ασθενούς

### 3. Εξέταση οπτικών πεδίων

α. Αυτόματη (στατική) περιμετρία Humphrey (blue on yellow) κυρίως για την παρακολούθηση γλαυκωματικών ασθενών

β. Κινητική περιμετρία (περίμετρο Goldmann) [για τον έλεγχο κυρίως νευροοφθαλμολογικών και αγγειακών παθήσεων του οφθαλμού]



Οπτικά Πεδία

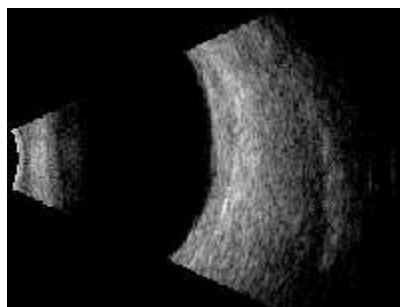
### 4. Υπερηχογραφία

α. Διαγνωστική υπερηχογραφία (Α και Β) για την μελέτη των παθήσεων του οπισθίου ημιμορίου του οφθαλμού και του κόγχου

β. Βιομετρία



Υπερηχογραφία



Υπερηχογραφία Ασθενούς

### 5. Τοπογραφία κερατοειδούς



Τοπογραφία

## 6. Παχυμετρία κερατοειδούς

- α. Υπερηχογραφική παχυμετρία
- β. Οπτική παχυμετρία και μέτρηση ενδοθηλιακών κυττάρων



Τοπογραφία

## 7. Ηλεκτροφυσιολογικός έλεγχος

- α. Ηλεκροαμφιβληστροειδογράφημα
- β. Ηλεκτροοφθαλμογράφημα
- γ. Προκλητά δυναμικά ινιακού λοβού

## 8. Εξέταση της ευαισθησίας στη αντίθεση φωτεινότητας (contrast sensitivity)

## 9. Εξέταση αντίληψης χρωμάτων

## 10. Ψηφιακή φωτογραφία προσθίου ημιμορίου του οφθαλμού

## 11. IOL Master

Για τον υπολογισμό της ισχύος των ενδοφθάλμιων φακών στην χειρουργική του καταρράκτη

## 12. Στερεοφωτογραφία οπτικής θηλής (DISCAM)

